

証券コード:5461

個人投資家向け会社説明会

2017年6月

 中部鋼板株式会社

目次

- ◆ 会社概要
- ◆ 事業内容
- ◆ 平成28年度の業績と
平成29年度の予想
- ◆ 当社の強み



会社概要

会社概要

設立年月日	1950年(昭和25年)2月15日
本社所在地	愛知県名古屋市中川区小碓通五丁目1番地
資本金	59億7百万円
従業員数	524名(連結:平成29年3月31日現在)
上場取引所	名古屋証券取引所 1部
代表取締役	太田 雅晴

会社概要～グループ紹介

中部鋼鉄株式会社

鉄鋼事業

創立:1950年

業種:鉄鋼

所在:名古屋市中川区

明德産業株式会社

エンジニアリング事業

創立:1967年

業種:プラント設計・施行

所在:名古屋市中川区

MEITOKU ENGINEERING VIETNAM

エンジニアリング事業

創立:2016年

業種:金属加工

所在:ベトナム



会社概要～グループ紹介

シーケー商事株式会社
鉄鋼事業
創 立:1991年
業 種:鉄鋼卸売
所 在:名古屋市港区

シーケークリーンアド株式会社
レンタル事業
創 立:1994年
業 種:宣伝広告・厨房機器レンタル
所 在:名古屋市港区

シーケー物流株式会社
鉄鋼事業・物流事業
創 立:1997年
業 種:運送・危険物保管
所 在:愛知県半田市





事業内容

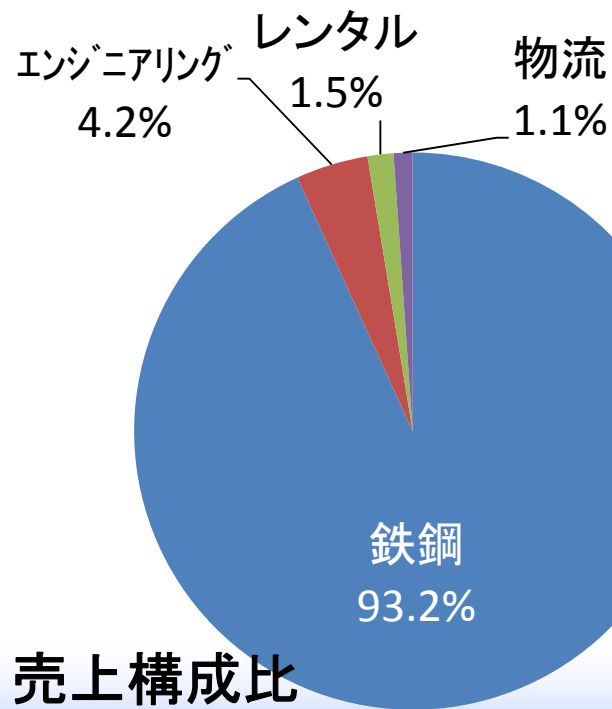
セグメント情報



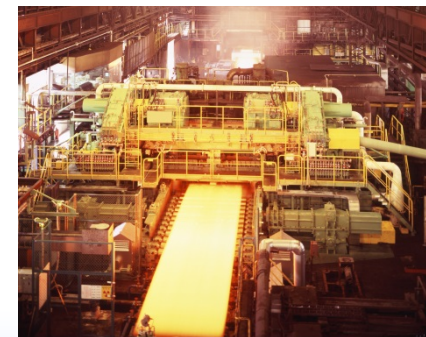
【レンタル事業】



【エンジニアリング事業】



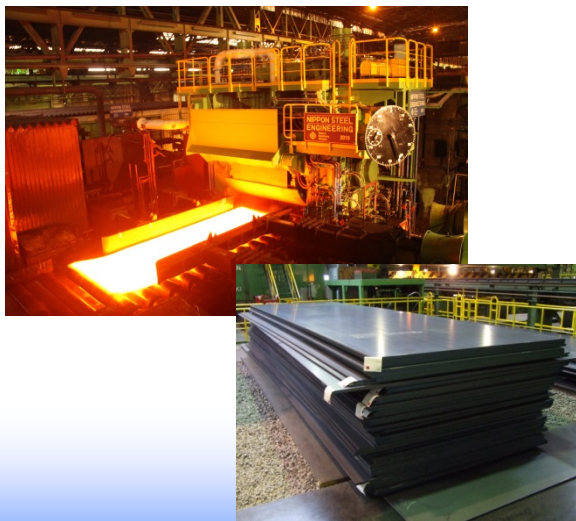
【物流事業】



【鉄鋼事業】

セグメント～鉄鋼事業

中部鋼板株式会社
厚鋼板の製造販売
鋼板の加工販売



シーケー商事株式会社
鉄鋼原料・鉄鋼製品の
仕入販売



シーケー物流株式会社
鋼板の荷役・運搬



 中部鋼板株式会社

セグメント～鉄鋼事業

【鉄スクラップ】



【鉄スクラップの溶解】



【鋼板の圧延】



【厚鋼板】



セグメント～鉄鋼事業

建設機械



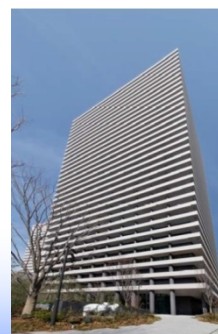
産業車両・産業機械



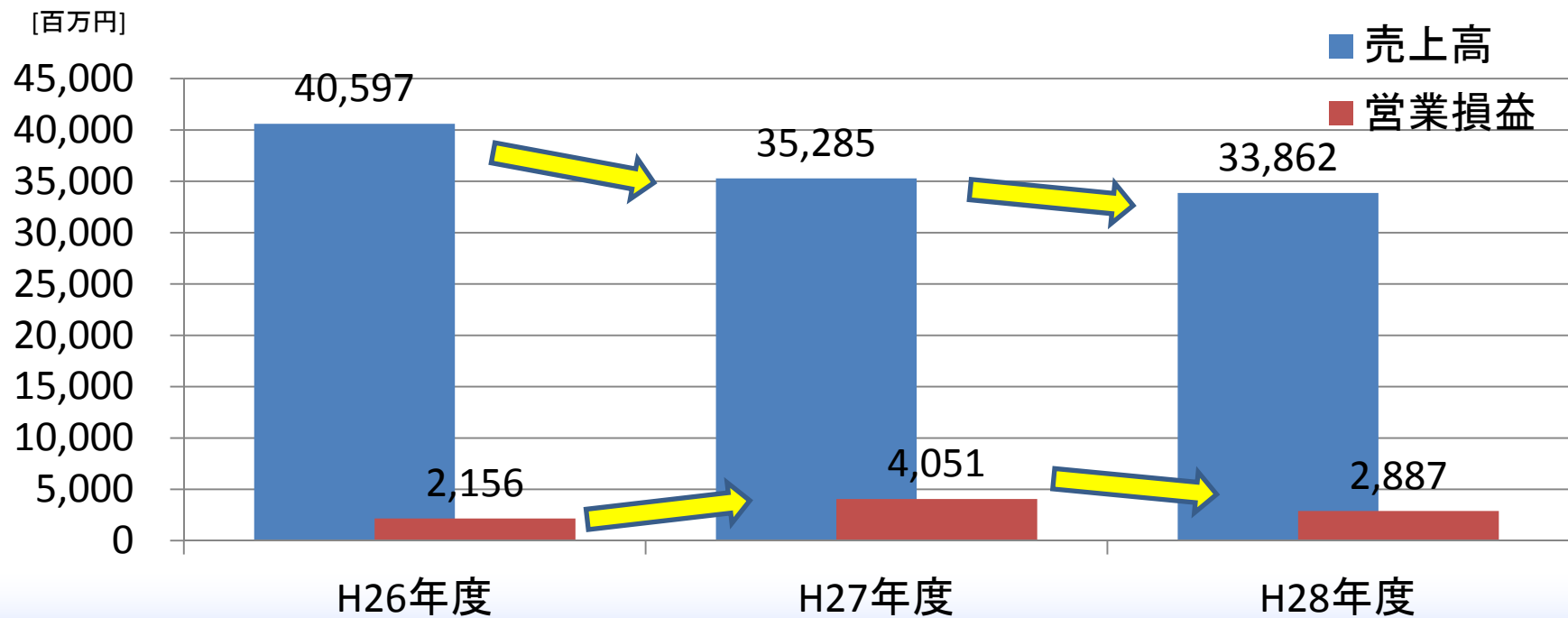
車輛



建築



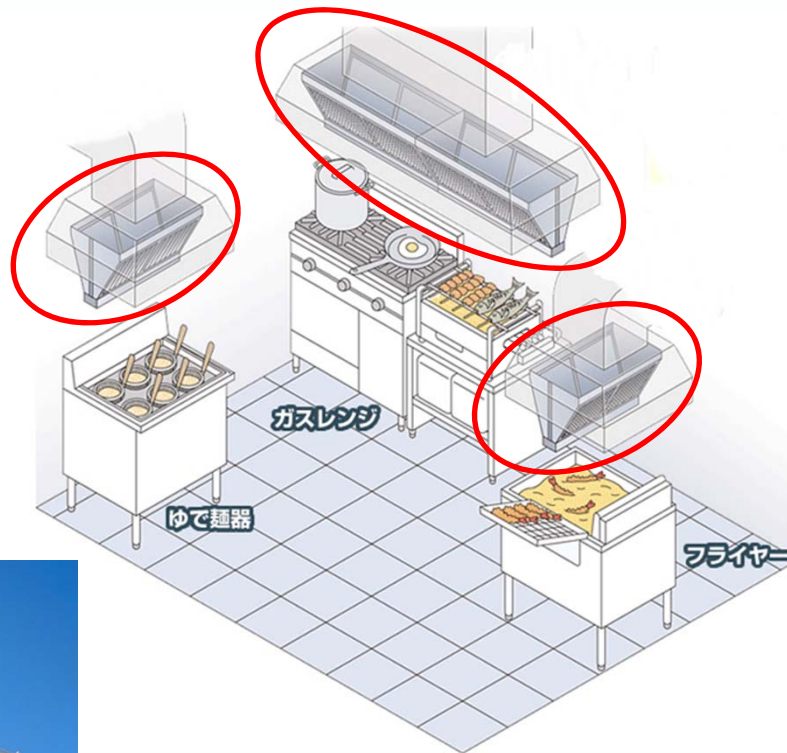
セグメント～鉄鋼事業



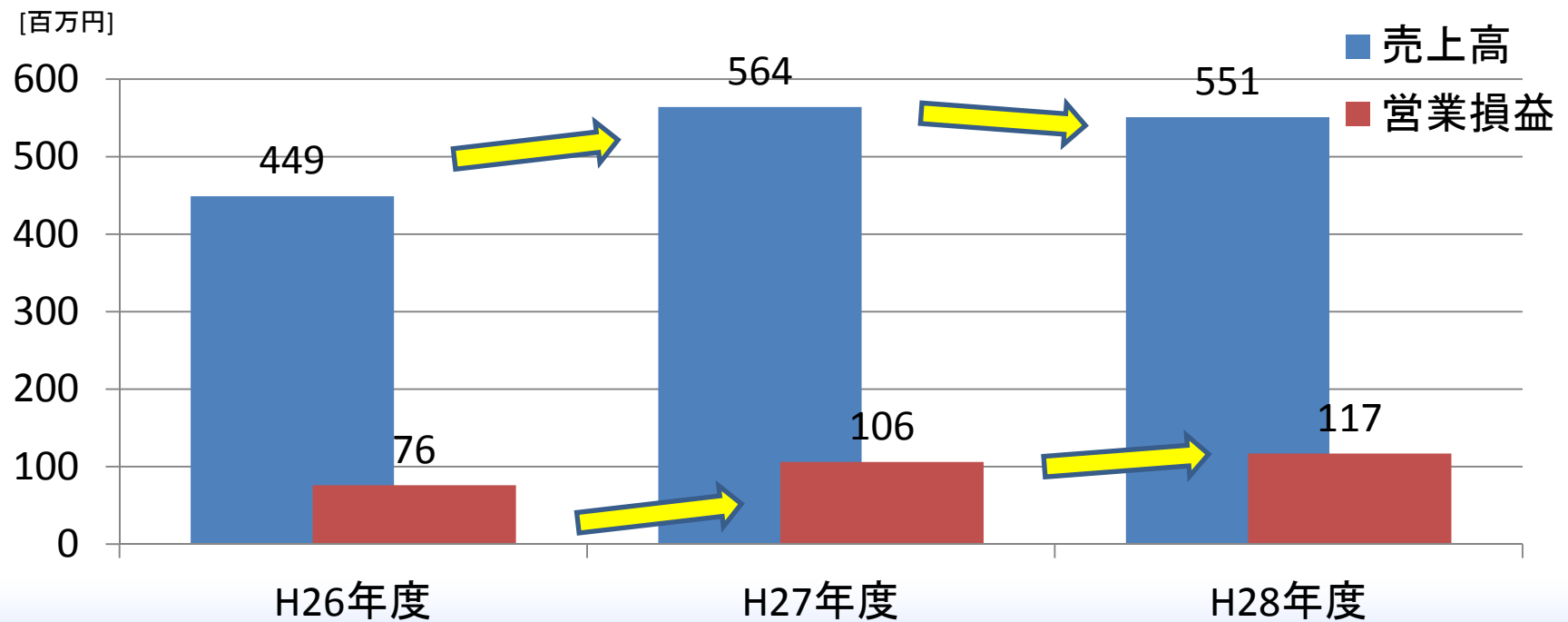
セグメント～レンタル事業

シーケークリーンアド株式会社

- ・厨房用グリスフィルターのリENTAL
- ・広告看板の製作



セグメント～レンタル事業



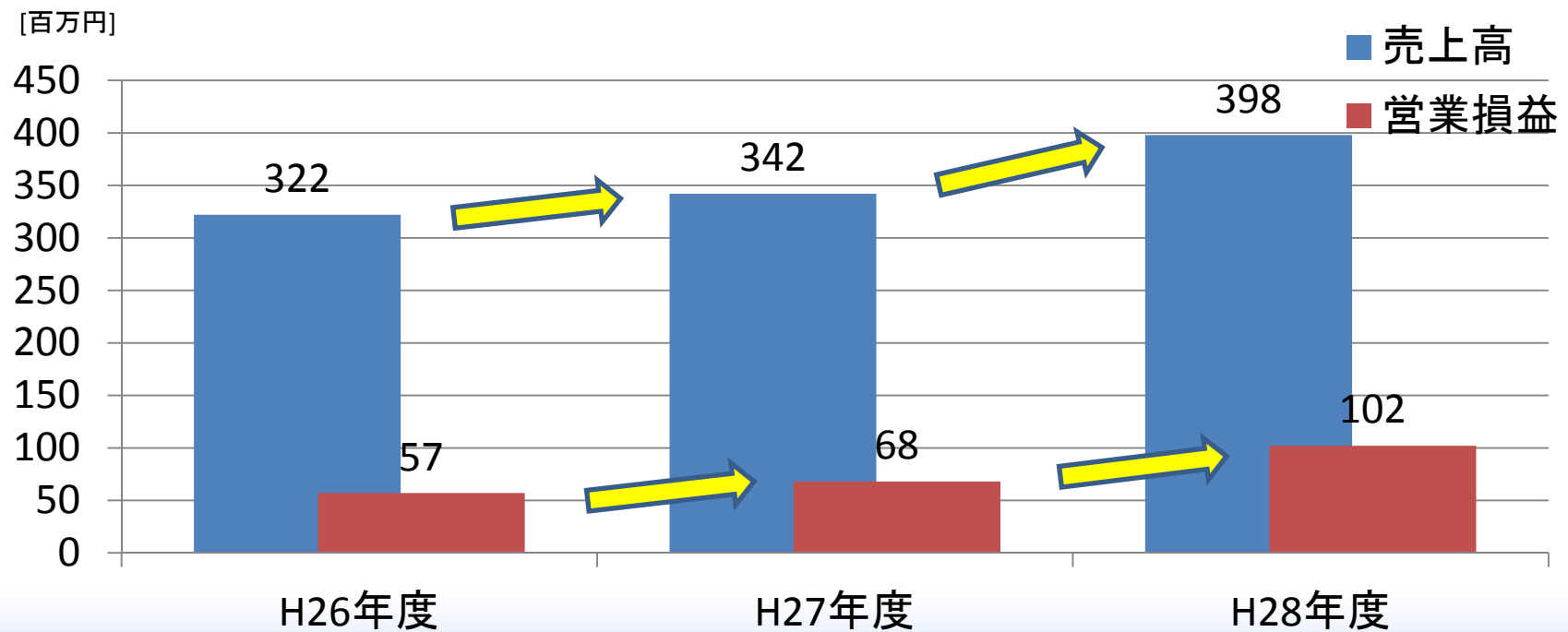
セグメント～物流事業

シーケー物流株式会社

・危険物の保管、管理



セグメント～物流事業



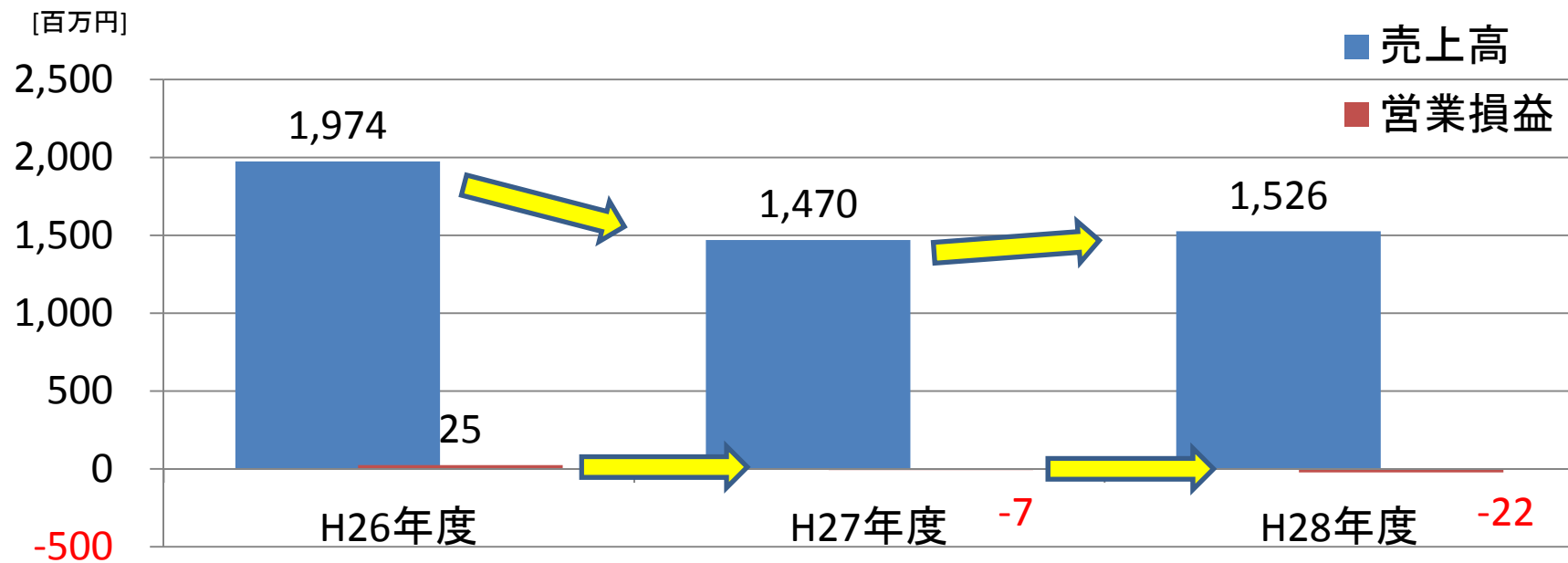
セグメント～エンジニアリング事業


明德産業株式会社

・生産、運搬設備等の設計、製作、据付、修繕



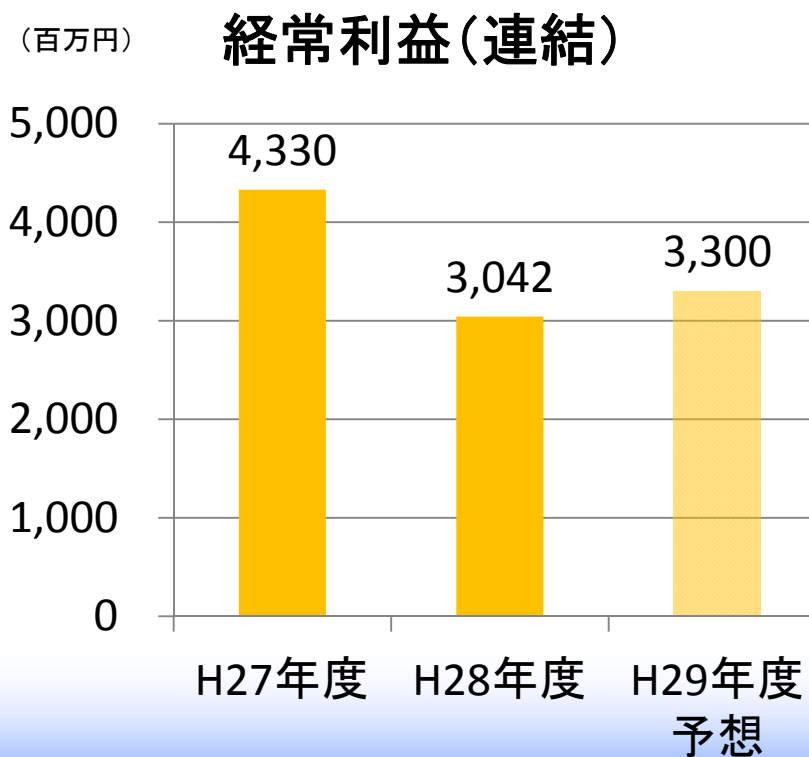
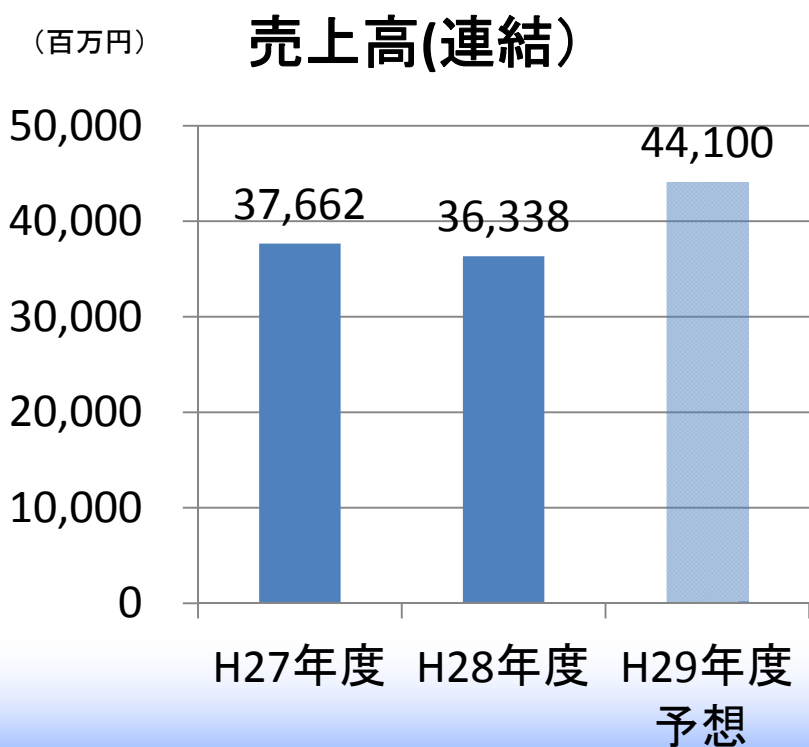
セグメント～エンジニアリング事業





平成28年度の業績と
平成29年度の予想

平成28年度の業績と平成29年度の予想





当社の強み

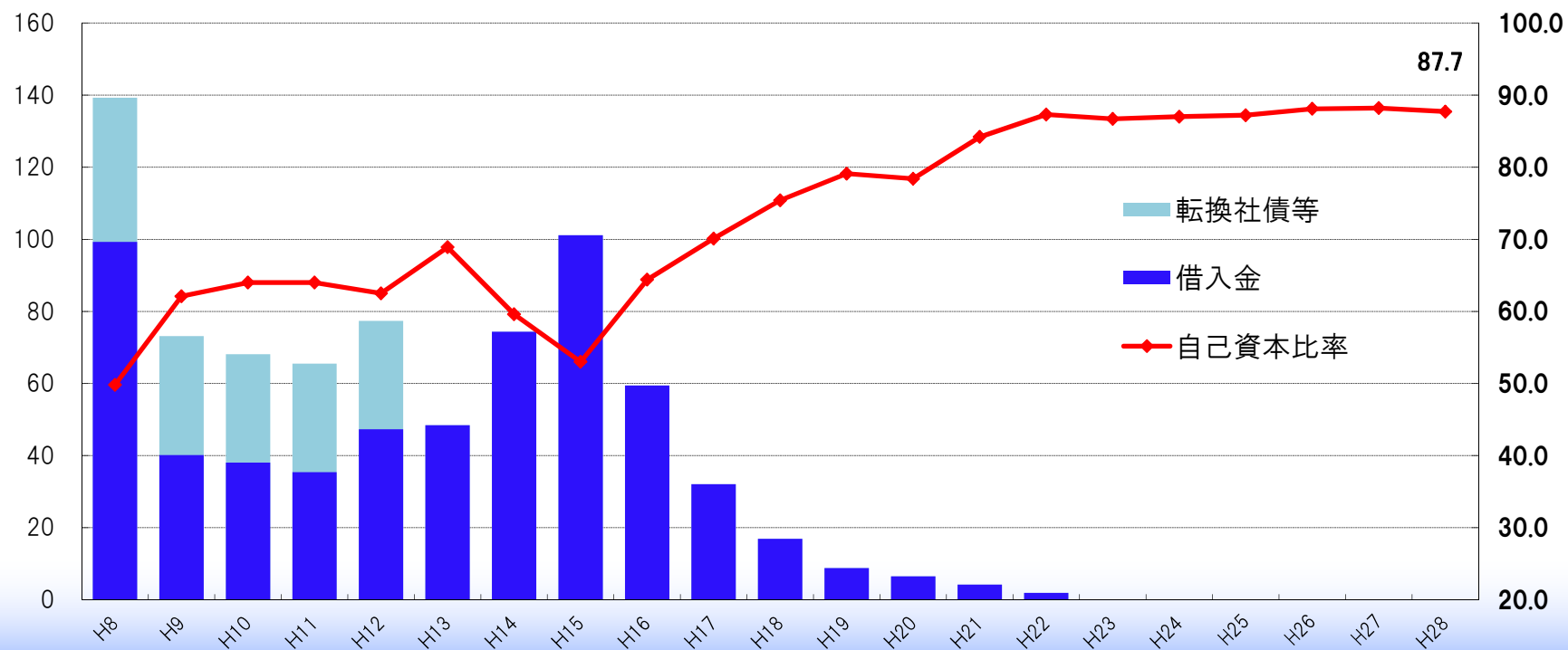
強み～資源（鉄スクラップ）のリサイクル



強み～強固な財務基盤

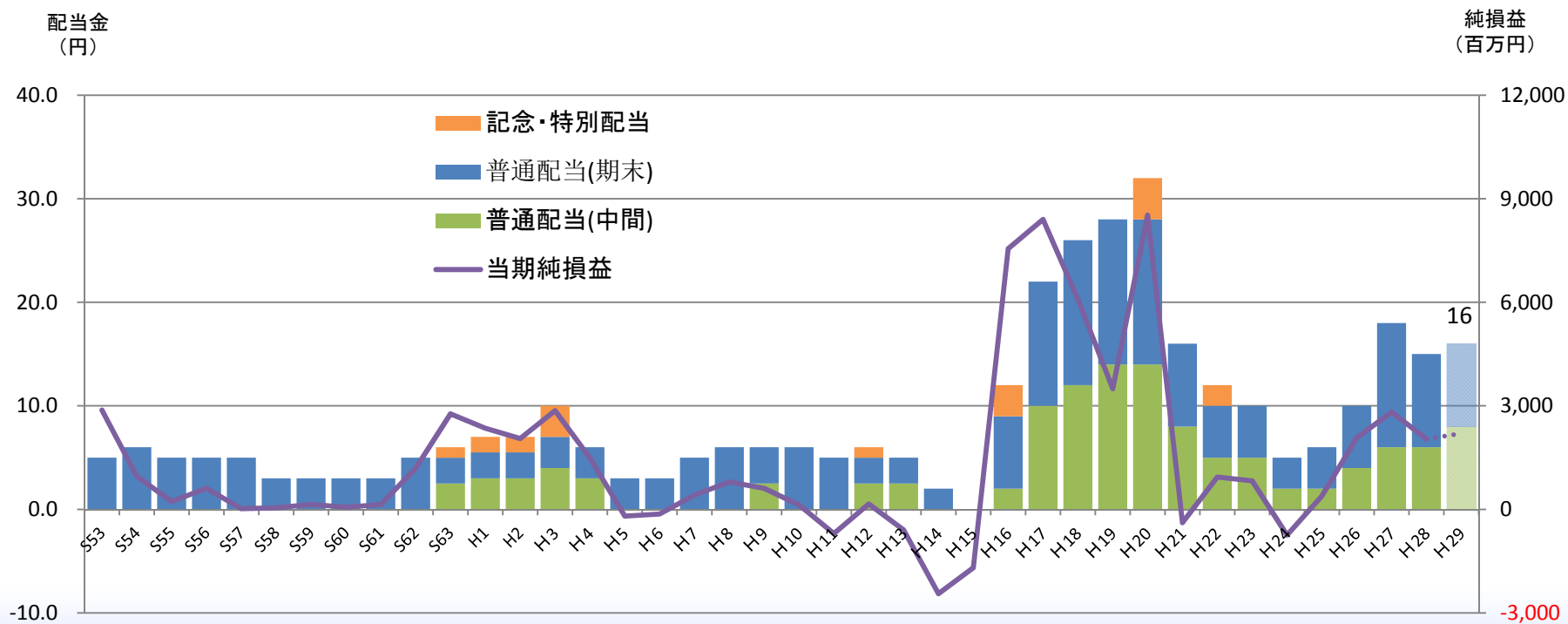
借入金等(億円)

自己資本比率(%)



中部鋼板株式会社

強み～安定した配当金

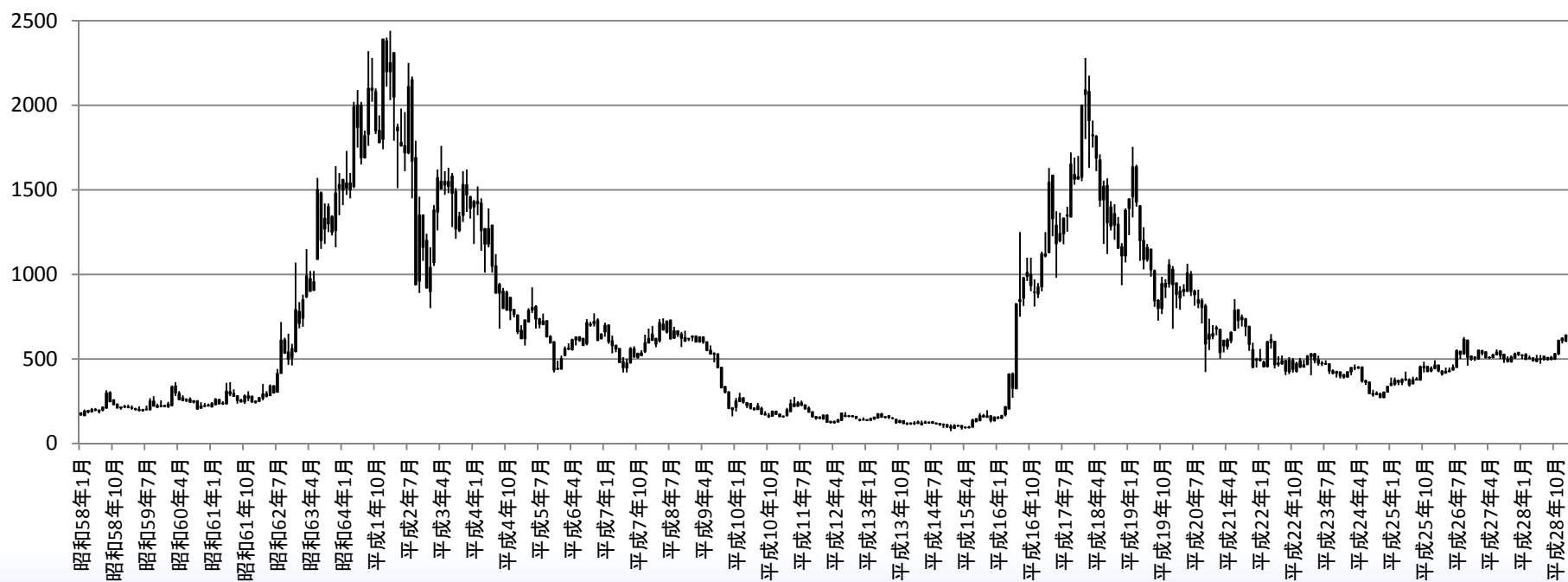


 中部鋼板株式会社



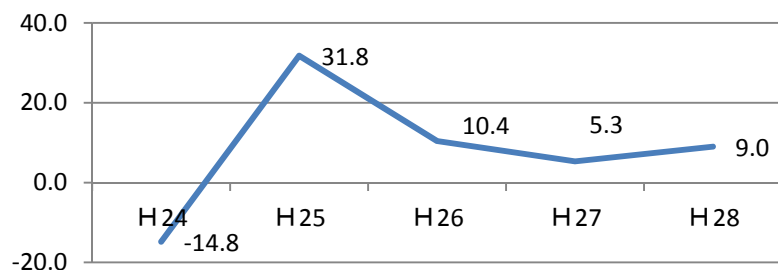
(参考)株価推移

株価: 622円(2017.5.29終値)

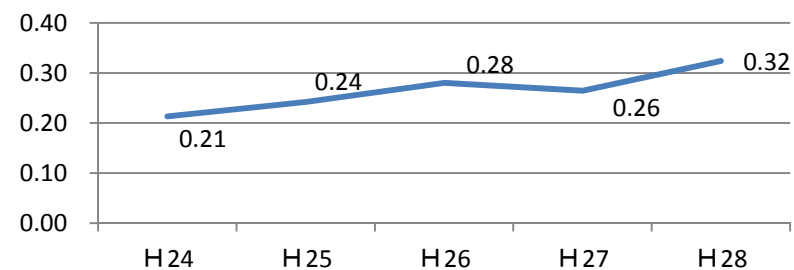


(参考) 株式指標推移

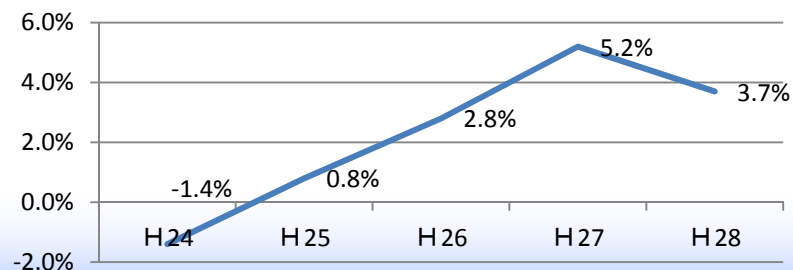
PER(株価収益率)



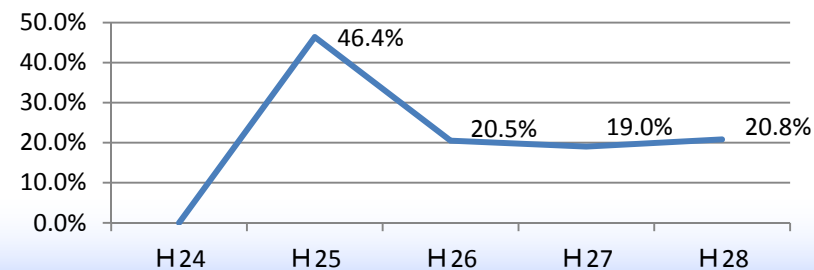
PBR(株価純資産倍率)



ROE(自己資本利益率)



配当性向



本資料お取扱上のご注意

本資料は、金融商品取引法上のディスクロージャー資料ではなく、その情報の正確性、完全性を保証するものではありません。

また本資料に含まれる将来の計画値、予測値等は説明会の時点で入手できる情報に基づいて判断したものであり、不確定要素を含んでおります。

従いまして、本資料のみに依拠して投資判断されまことはお控えくださいますよう、お願いいたします。また本資料を利用した結果として生じたいかなる損害についても、当社は一切責任を負いません。